

INFORMATION & KONTAKT

Medizinische Universität Innsbruck
Universitätsklinik für Neuroradiologie
Anichstraße 35, A- 6020 Innsbruck
Sandra Wackerle

Tel.: +43-512-504-27095

E-Mail: neuroradiologie@i-med.ac.at

URL: www.i-med.ac.at/neuroradiologie

VERANSTALTUNGSORT

LKI/ Univ.- Kliniken Innsbruck
Chirurgie, Großer Hörsaal
Anichstraße 35, A- 6020 Innsbruck

BEGINN

18:30 Uhr

ANMELDUNG

Nicht erforderlich

BONUS

DFP: 2 Punkte RAD

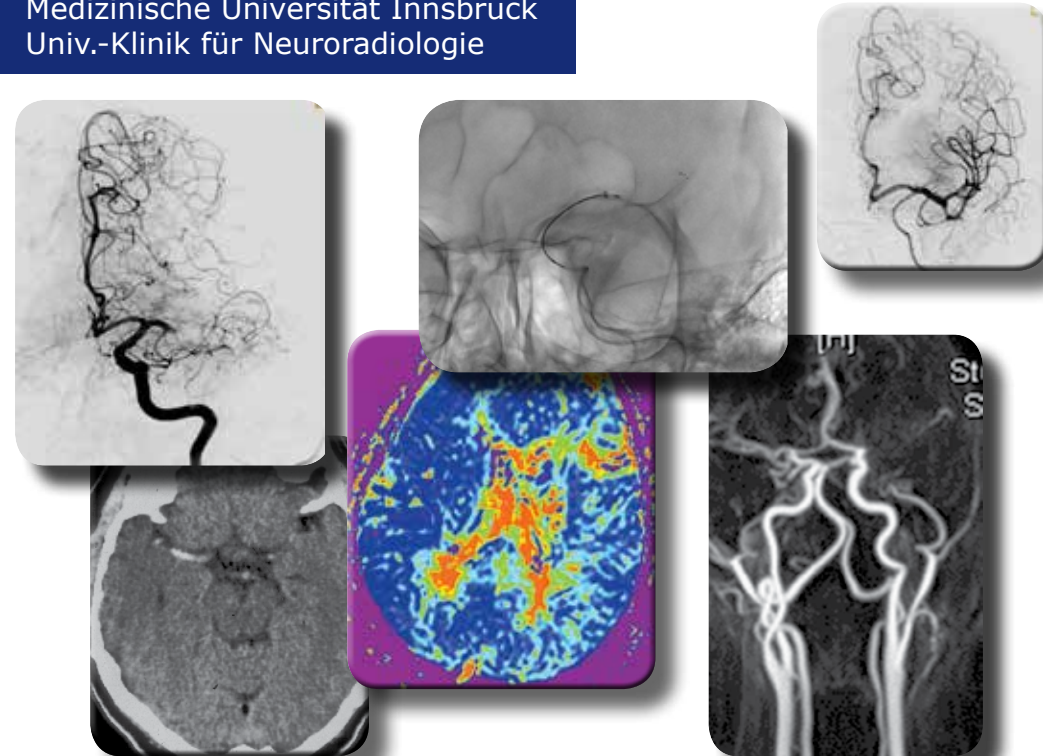
Die Veranstaltung wird freundlicherweise von Firma Medtronic finanziell unterstützt.



35. RADIOLOGIE - UPDATE

Schlaganfall

Medizinische Universität Innsbruck
Univ.-Klinik für Neuroradiologie



Donnerstag, 16.06.2016



Univ.-Prof.Dr. Elke R. Gizewski

GELEITWORT

Liebe Kolleginnen und Kollegen,

seit dem letzten Jahr ist der Schlaganfall und dessen Therapie wieder einmal in den Vordergrund gerückt: 5 aktuelle randomisierte Studien konnten zeigen, dass die Thrombektomie einen deutlichen Benefit für Patienten mit Schlaganfall auch im vorderen Kreislauf bedeutet. Wir haben daher für das aktuelle Neuro-Radiologische Update dieses Thema ausgewählt, um Ihnen einen Überblick über die aktuelle Studienlage und das Vorgehen hier in Innsbruck zu geben. Natürlich wird ein wichtiges Thema auch die Bildgebung bei einem akuten Schlaganfall sein: was brauchen wir unbedingt? Wie wird was beurteilt? Entscheidungshilfe CTA, Perfusion oder gar MRT etc.

Gerade bei diesem Thema ist die Zusammenarbeit mit den klinischen Partnern sehr wichtig. Wie mittlerweile gute Tradition wird daher wieder ein klinischer Partner und Experte für die Schlaganfallbehandlung zu Wort kommen.

Wir laden Sie alle sehr herzlich zu unserem 35. Radiologie Update ein und freuen uns auf Ihr Kommen. Im Anschluß an die Veranstaltung möchten wir Sie gerne zu einem kleinen Imbiss einladen.



Univ.-Prof. Dr. Elke R. Gizewski

PROGRAMM

Donnerstag, 16.06.2016

Beginn 18:30 Uhr, Großer Hörsaal Chirurgie

Begrüßung

*Elke Gizewski
Univ.-Klinik für Neuroradiologie, Innsbruck*

Klinisches Bild und Schlaganfallpfad

*Michael Knoflach
Univ.-Klinik für Neurologie, Innsbruck*

Bildgebung: worauf kommt es beim akuten Schlaganfall an?

*Karin Gindlhuber
Univ.-Klinik für Neuroradiologie, Innsbruck*

Thrombektomie

*Florian Dazinger
Univ.-Klinik für Neuroradiologie, Innsbruck*

Erweiterte Bildgebung

*Astrid Grams
Univ.-Klinik für Neuroradiologie, Innsbruck*